

ADMINISTRE **DUPIXENT**® DE FORMA CORRECTA. ANTE CUALQUIER DUDA CONSULTE CON SU MÉDICO

1

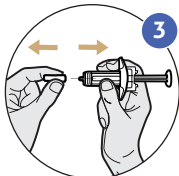
SAQUE DUPIXENT® DE LA NEVERA 45 MINUTOS ANTES DE SU ADMINISTRACIÓN.

INYECCIÓN SOLO POR EL CUIDADOR

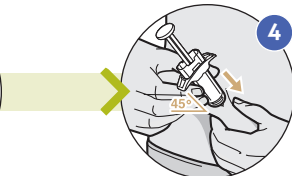
AUTOINYECCIÓN POR EL CUIDADOR

2

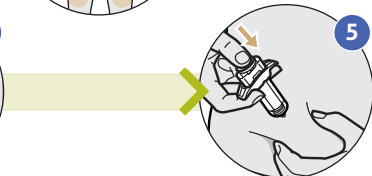
Seleccione el lugar de inyección distinto al de la última administración. Lávese las manos y desinfecte el lugar de inyección con una bola de algodón o gasa y alcohol.



Retire el capuchón de la aguja.



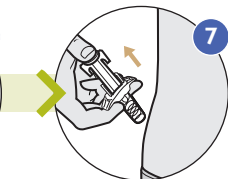
Pellizque un pliegue de la piel en el lugar de inyección e introduzca la aguja en un ángulo de 45°.



Empuje la varilla del émbolo hacia abajo lentamente y de forma ininterrumpida hasta que se detenga y la jeringa esté vacía.



Mantenga presionado el émbolo y retire la aguja de la piel.



Una vez que la aguja se encuentre fuera de la piel, levante el pulgar del émbolo.

8

TRAS DESECHAR LA JERINGA, ANOTE LA FECHA Y EL LUGAR DE LA INYECCIÓN Y LA FECHA DE LA PRÓXIMA INYECCIÓN EN 14 DÍAS.

RECUERDE

- Lea las instrucciones antes de su uso.
- Conserve Dupixent® en la nevera, entre 2 y 8 grados.
- No agite o caliente la jeringa.
- Lave sus manos antes y después de la administración.
- Limpie la zona de administración antes de la inyección.
- No use la jeringa si ha sufrido daños o si observa que el medicamento está turbio, decolorado o contiene partículas.
- No administre Dupixent® en zonas inflamadas.

▼ Este medicamento está sujeto a seguimiento adicional, lo que agilizará la detección de nueva información sobre su seguridad. Puede contribuir comunicando los efectos adversos que pudiera usted tener. La parte final de la sección 4 del prospecto incluye información sobre cómo comunicar estos efectos adversos.

▼ Este medicamento está sujeto a seguimiento adicional, lo que agilizará la detección de nueva información sobre su seguridad. Puede contribuir comunicando los efectos adversos que pudiera usted tener. La parte final de la sección 4 del prospecto incluye información sobre cómo comunicar estos efectos adversos.



Su médico le ha indicado

▼ Dupixent[®] cada 14 días

Fecha
inyección

Lugar de la
inyección

Fecha próxima
inyección
(14 días más tarde)

RECUERDE

- Lea las instrucciones antes de su uso.
- Conserve Dupixent® en la nevera, entre 2 y 8 grados.
- No agite o caliente la jeringa.
- Lave sus manos antes y después de la administración.
- Limpie la zona de administración antes de la inyección.
- No use la jeringa si ha sufrido daños o si observa que el medicamento está turbio, decolorado o contiene partículas.
- No administre Dupixent® en zonas inflamadas.

▼ Este medicamento está sujeto a seguimiento adicional, lo que agilizará la detección de nueva información sobre su seguridad. Puede contribuir comunicando los efectos adversos que pudiera usted tener. La parte final de la sección 4 del prospecto incluye información sobre cómo comunicar estos efectos adversos.